



Biomedicina

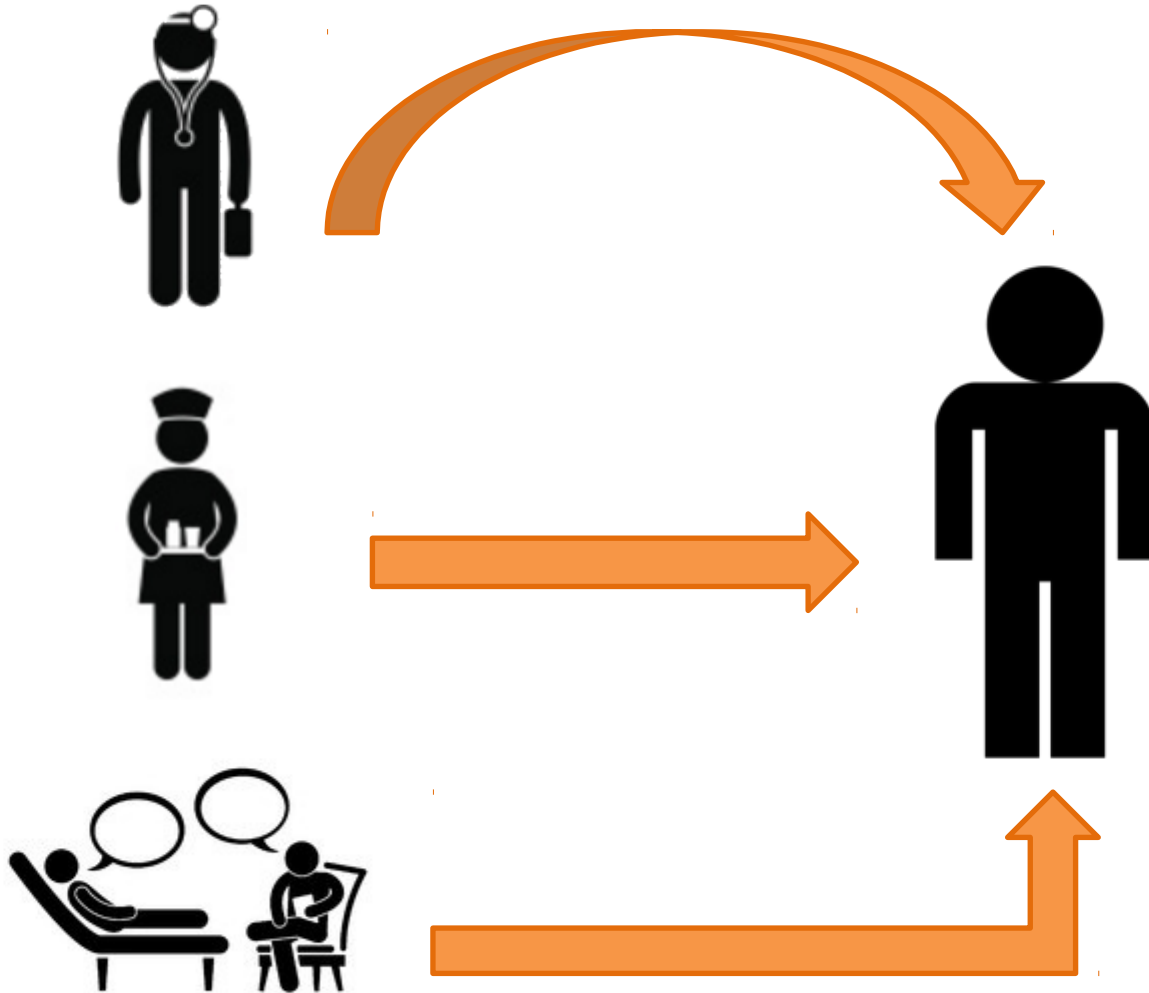
CI242 – Tópicos de Pesquisa em  
Informática

# Capítulo 16

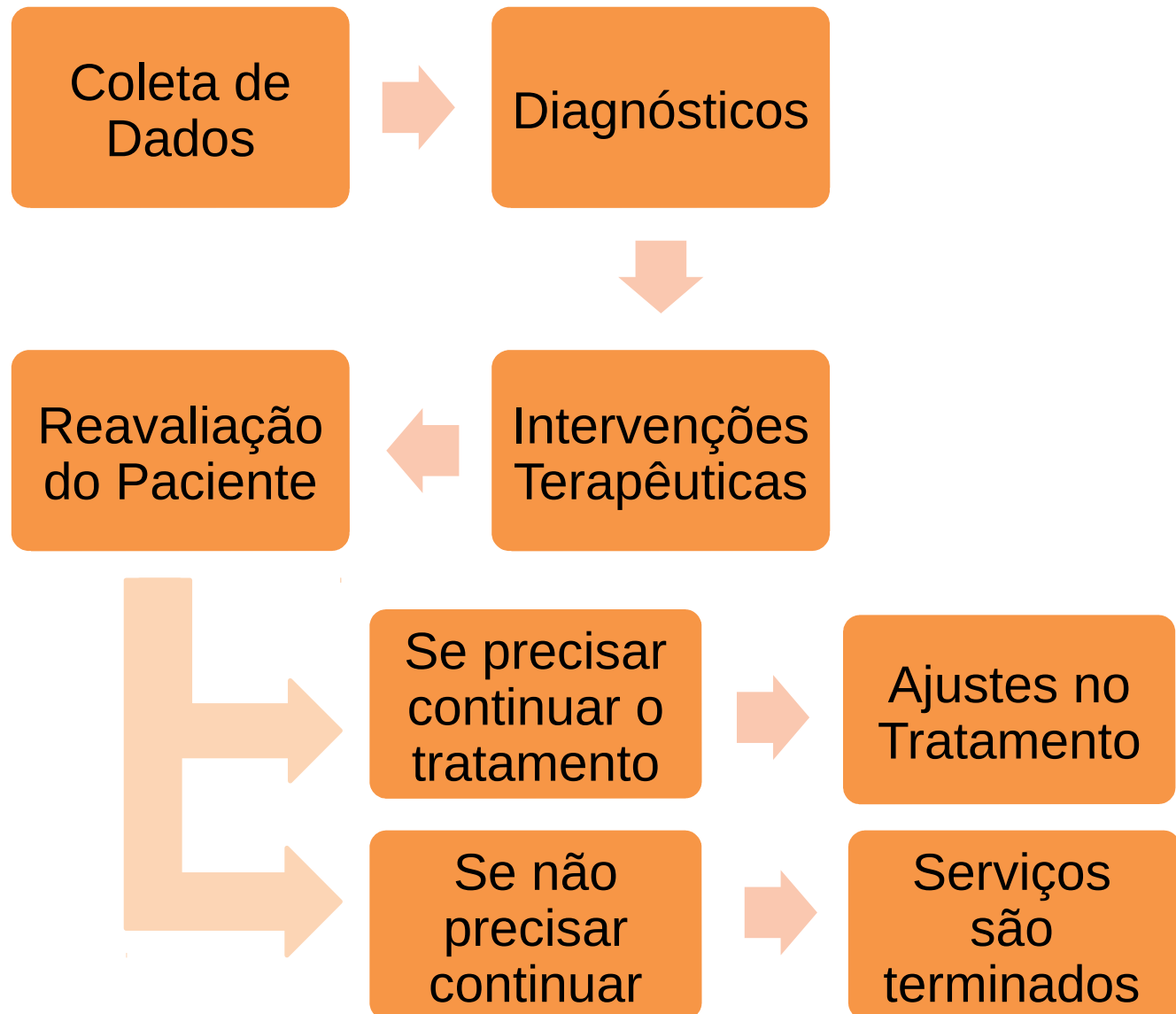
## Sistemas de Atendimento ao Paciente

Gabriela Bissoni Moura  
Mayara Claudino Londero

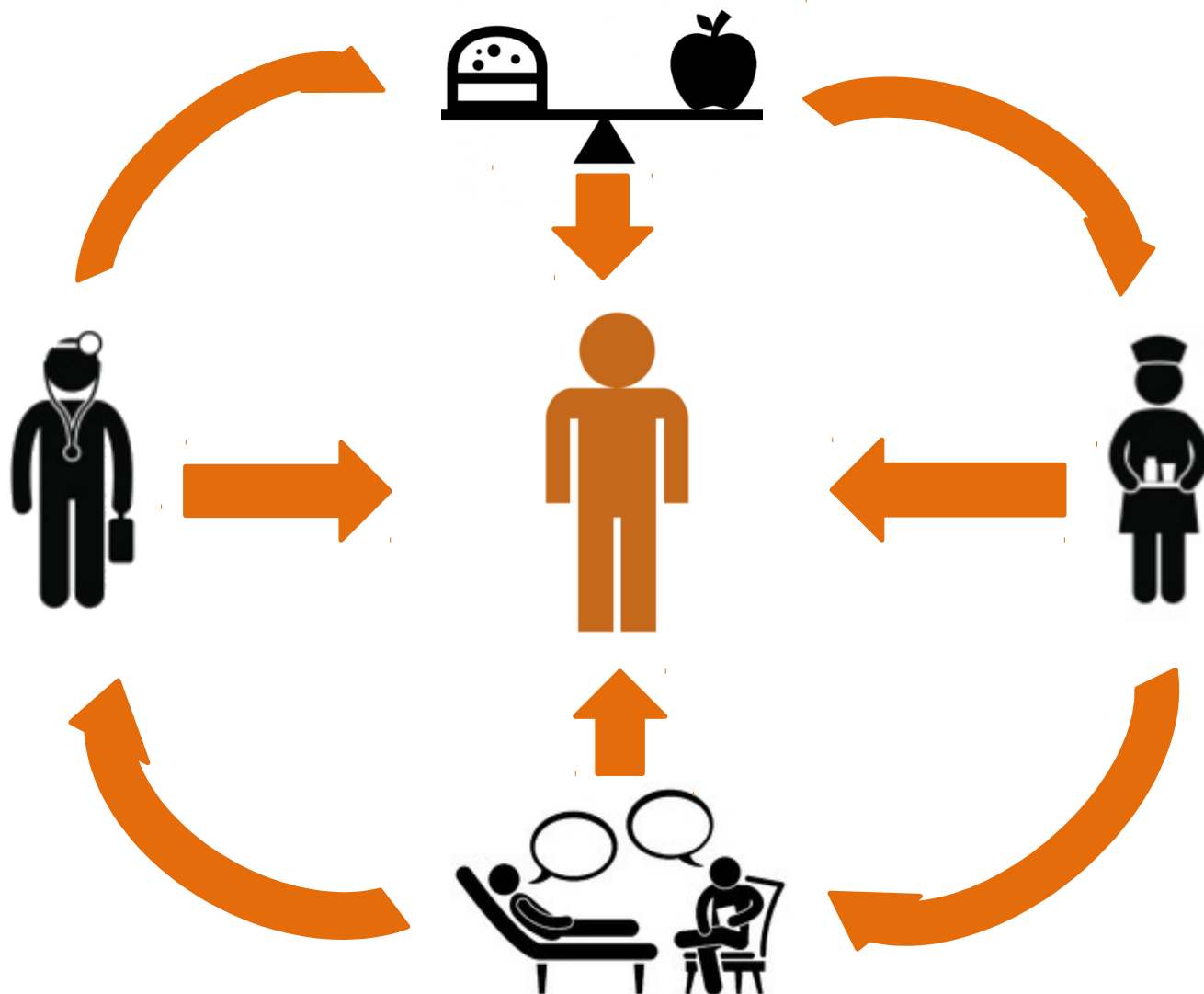
# Conceitos de Cuidado ao Paciente



# Conceitos de Cuidado ao Paciente



# Conceitos de Cuidado ao Paciente



# Sistema

- Dados necessários (Zielstorff *et al*, 1993)
  1. Dados do paciente
  2. Dados do Hospital/Instituição/Agência
  3. Dados de informações específicas (profissionais da saúde)



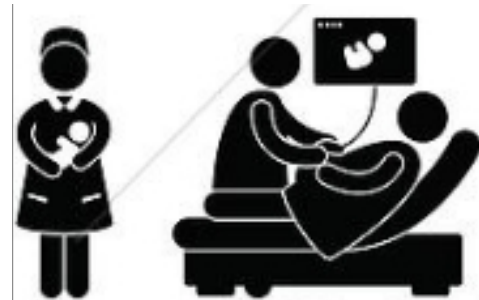
# Sistema

- Aquisição de dados ➡ Dados se tornam disponíveis para o sistema de informação
- O armazenamento de dados ➡ Métodos, programas e estruturas usadas para organizar dados



# Sistema

- A transformação ou processamento de dados → Métodos que a informação é armazenada com base no utilizador final
- A apresentação de dados → Formulários em que a informação é fornecida ao utilizador final



# Sistema



- Os dados específicos de cada paciente podem ser:
  - Numérico → Gráficos → Examinar tendências
  - Lista Alfanumérica → Compilação de diagnósticos a partir de dados de avaliação do paciente

Para apoiar a assistência ao paciente, os sistemas de informação devem estar alinhados com os profissionais envolvidos no cuidado



# Sistema

Adquirir, armazenar, processar e apresentar cada tipo de informação (paciente, agência, dados específicos)





Conforme a função de cada profissional (médico, enfermeira, nutricionista...)

Esses sistemas podem ajudar na coordenação de serviços interdisciplinares. Tanto para os pacientes como para os profissionais, ajudando na programação e planejamento das atividades diárias.



# Evolução histórica dos sistemas de assistência ao paciente

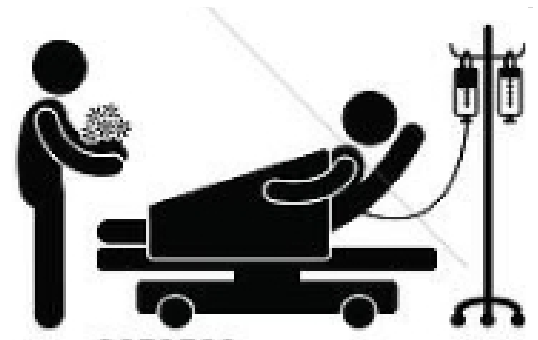
- Technicon Medical Information System (TMIS)   
1964  Exigia que os usuários percorressem muitas telas para inserir ou recuperar dados, e impediu a agregação de dados entre os pacientes para análise estatística



# Evolução histórica dos sistemas de assistência ao paciente

- HELP ➡ tornou-se capaz de apoiar decisões de cuidados de enfermagem, e agregar dados para pesquisa, levando a um melhor atendimento ao paciente

- Sistemas atuais






# Sistemas de assistência ao paciente

- Os primeiros sistemas → Formulários → Digitalizados no computador → Entrada de dados – Texto livre → Recuperação de relatórios e registros passados



# Sistemas de assistência ao paciente

- Alertas clínicos 
- Reconhecimento de voz 
- Registros e planos integrados
- Necessidade de conhecimento de informática  Profissionais da saúde



# Pesquisas na área

- Friedman, 1995:
  1. Formulação de modelos
  2. Desenvolvimento de sistemas inovadores
  3. Implementação
  4. Estudo dos efeitos

# Formulação de modelos

- 1999 – SDOs (Cap. 7) + Comitê de Terminologia em Enfermagem:
  - Desenvolvimento de modelos terminológicos de diagnósticos e intervenções
  - Integrar esses modelos com modelos abrangentes de terminologia em saúde
  - Teste da estrutura semântica LOINC
  - Extensão do HL7 (intervenções educacionais)

# Desenvolvimento de sistemas inovadores

- BICS
- UTI – Hospital Universitário na Alemanha
- Hoy e Hyslop, 1995:
  - Tornar a estrutura do registro clínico mais flexível e extensível
  - Simplificar os elementos dessa estrutura



# Desenvolvimentos de sistemas inovadores

- 1990 – Centro médico da Universidade de Vanderbilt (EUA):

1. Desenvolver conjunto de ordens
2. Planejar e documentar os cuidados
3. Identificar o conjuntos de pedidos
4. Editar o modelo



**PLANO  
INDIVIDUALIZADO**

# Implementação de sistemas

- Mais complexa do que a substituição de uma tecnologia por outra
- Transformam o trabalho e as relações organizacionais

**Antecipar**

**Avaliar**

**Acomodar**

# Implementação de sistemas

- Doolan, Bates e James, 2003:
  1. Ter liderança, compromisso e visão organizacional
  2. Melhoria dos processos clínicos e do atendimento ao paciente
  3. Envolver clínicos no desenvolvimento do sistema
  4. Manter ou melhorar a produtividade clínica
  5. Construção de dinâmica e apoio entre os clínicos

# Estudo dos efeitos dos sistemas

- Sistema ideal:
  - Diminuem o tempo necessário para a documentação
  - Melhorem a qualidade e relevância dos dados no registro do paciente
  - Aumentem o tempo gasto no atendimento direto ao paciente
- Caps. 12, 17 e 20

# Perspectivas Futuras

- O cenário vem mudando de 2 maneiras:
  1. Sistemas administrativos estão sendo substituídos por sistemas projetados para apoiar e melhorar a prática clínica
  2. Sistemas desenvolvidos para apoiar cada disciplina separadamente estão sendo substituídos por sistemas baseados em conceitos interdisciplinares

# Perspectivas Futuras

- Objetivos:
  - Suporte para decisões clínicas
  - Melhorar a organização e comunicação
  - Feedback sobre a eficácia clínica
  - Análises administrativas baseadas em dados clínicos pertinentes
- Disponibilizam informações e conhecimentos necessários para tomar decisões e medidas eficazes

# Perguntas

1. Qual seria o impacto da implementação desses sistemas aqui no Brasil?
2. Explique qual seria o papel do Biomédico em um Sistema de Atendimento ao Paciente. Quais dados esse profissional poderia acrescentar no sistema que seria de grande relevância ao paciente?